

منطقة اربد التعليمية

مركز مصادر التعلم



تدريبات مراجعة لوحة الهندسة : الوحدة السادسة
لمنهاج الرياضيات للصف الرابع الاساسي - الفصل الثاني

فكرة واعداد الاستاذة: نهاد حسن- مشرفة مركز مصادر التعلم

للتواصل:

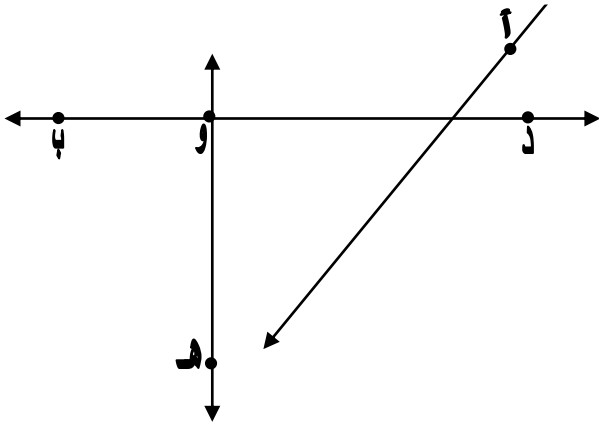
n.hasan@unrwa.org

س ١ : أكمل الفراغ:

١. يسمى الخط الذي له نقطة بداية ونقطة نهاية **بـ**.....
٢. يسمى الخط الذي ليس له نقطة بداية وليس له نقطة نهاية **بـ**.....
٣. يسمى الخط الذي له نقطة بداية وليس له نقطة نهاية **بـ**.....
٤. نسمي الشكل الناتج من التقاء شعاعان من نقطة بداية كل منهما باتجاهين متعاكسين **بـ**.....

س ٢: معتمدا على الشكل التالي، سمّ أكبر عدد من الاتي:

١. شعاعا :
٢. مستقيما:
٣. قطعة مستقيمة:



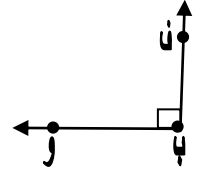
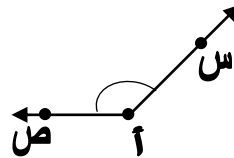
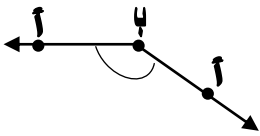
س ٣: ارسم شكلا يتضمن ما يأتي، بحيث تمر جميعها بنقطة واحدة:

١. الشعاع $\overrightarrow{أ ب}$:
٢. المستقيم $\overleftrightarrow{س ص}$:
٣. القطعة المستقيمة: $\overline{هـ و}$:

س ٤ : أكمل الفراغ:

١. اذا التقى شعاعان في نقطة البداية لكل منها، فان الشكل الناتج يسمى **ب**.....
٢. يرمز للزاوية بالرمز.....
٣. الزاويةأصغر من الزاوية القائمة.
٤. الزاوية و.....الزاوية.....أكبر من الزاوية القائمة.
٥. الزاوية و.....الزاوية.....أصغر من الزاوية المنفرجة.
٦. نسمي الزاوية التي شعاعاها على استقامة واحدة وباتجاهين متعاكسين **ب**.....

س ٥ : اكتب نوع كل زاوية في ما يأتي مع تسميتها:



-
.....

س ٦ : باستخدام المسطرة، ارسم شكلا هندسيا يتضمن الزوايا التالية:

١. \triangle س ع و **حادّة**:
٢. \triangle أ ب ج **قائمة**:
٣. \triangle هـ و ي **منفرجة**:

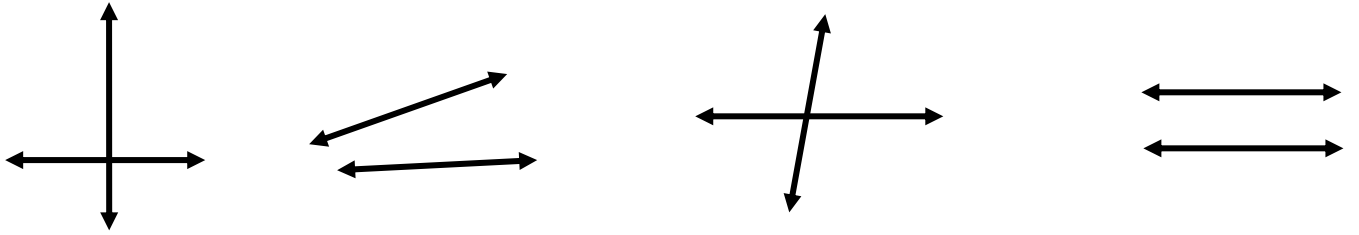
س ٧ : ضع اشارة < أو > لتصبح الجمل التالية صحيحة:

١. الزاوية المنفرجة.....الزاوية الحادة.
٢. الزاوية المستقيمةالزاوية المنفرجة.
٣. الزاوية الحادة.....الزاوية القائمة.

س٨ : صل بين العبارتين لتكون الجملة صحيحة :

١. المستقيمان المتقاطعان
 ٢. المستقيمان المتعامدان
 ٣. المستقيمان المتوازيان
 ٤. المستقيمات المتقاطعة يمكن أن تحصر تحصرزاوية
- يتقاطعان ويشكلان ٤ زوايا قائمة
 - لا يلتقيان مهما امتدا
 - حادة و منفرجة
 - يشتركان في نقطة

س٩ : حدد نوع أزواج المستقيمات التالية حسب أوضاعها: توازي أو تعامد أو تقاطع دون تعامد :



س١٠ : باستخدام المسطرة، ارسم ما يلي:

أ. زوج من المستقيمات المتقاطعة:

ب. ثلاث مستقيمات متوازية:

ت. مستقيمان متعامدان:

س ١١ : أكمل الفراغ:

- أ. المثلث شكل مغلق مكون منقطع مستقيمة، ويرمز له بالرمز.....
ب. اذا كان في المثلث زاوية قائمة فإنه يسمى مثلثاً.....
ت. اذا كانت جميع زوايا المثلث حادة، يكون اسمه مثلث.....
ث. المثلث منفرج الزاوية فيه زاوية.....وزاويتان.....

س ١٢ : حدد نوع المثلثات التالية: مثلث قائم الزاوية، مثلث حاد الزوايا، مثلث منفرج الزاوية.



.....

س ١٣ : ارسم المثلثات التالية:

١. المثلث قائم الزاوية أ ب ج

٢. المثلث منفرج الزاوية س ص ع

٣. المثلث حاد الزوايا ه و ي

س ١٤ : صل لتصبح العبارات صحيحة:

متوازي أضلاع احدى زواياه قائمة

١. شبه المنحرف

متوازي أضلاع، أطوال اضلاعه متساوية، احدى زواياه قائمة

٢. متوازي الاضلاع

شكل رباعي فيه ضلعان متقابلان متوازيان

٣. المعين

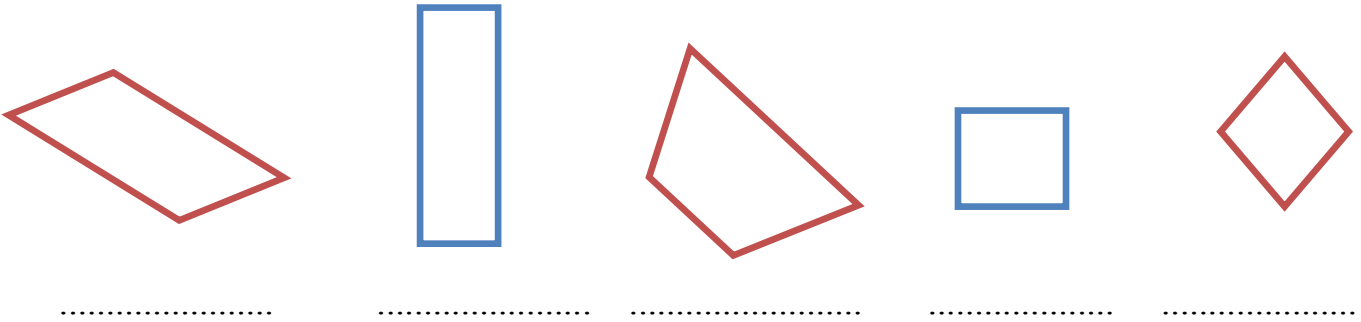
متوازي أضلاع جميع اضلاعه متساوية في الطول

٤. المستطيل

شكل رباعي فيه كل ضلعان متقابلان متوازيان

٥. المربع

س ١٥ : حدد نوع الاشكال الرباعية التالية:



س ١٦ : أكمل الفراغ فيما يلي:

١. اذا كان للشكل الرباعي فيه ضلعين فقط متقابلين متوازيين فانه يسمى.....
٢. اذا تساوت جميع اضلاع متوازي الاضلاع وكانت احدى الزوايا قائمة فانه يسمى.....
٣. اذا لم تتساوى جميع اضلاع متوازي الاضلاع وكانت احدى الزوايا قائمة فيسمى.....
٤. اذا كانت زوايا المعين قائمة فانه يصبح

س ١٧ : أكمل الجدول التالي مع ذكر السبب:

السبب	متطابقان	متشابهان	الاشكال
			